

# Caractéristiques du défibrillateur Mindray DAE L1

Plus tôt un AED est utilisé en cas d'arrêt cardio-respiratoire, plus les chances de survie sont élevées.

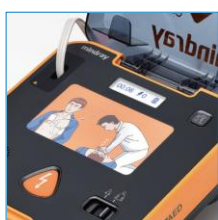


Le design compact du BeneHeart L1 séduit grâce à la technologie QShock™ Plus de Mindray et au Feedback RCP en temps réel. Le premier choc peut être délivré en un temps record (< 11 secondes) et chaque analyse de rythme et délivrance de choc suivantes sont encore plus rapides (≤ 5 secondes).

\*RCP = réanimation cardiopulmonaire

\*\*AHA = American Heart Association; recommandé par Swiss Resuscitation Council

## Features



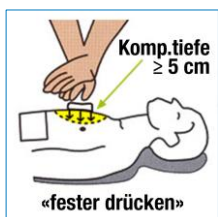
### Guidage de l'opérateur de réanimation

Assistance par instructions vocales et pictogrammes, ainsi que sur un petit écran indiquant le nombre de chocs, la durée de fonctionnement du DAE et de la RCP, et l'état de la batterie.



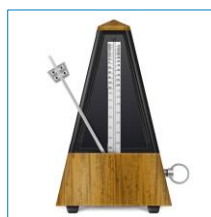
### Électrodes universelles

- Électrodes pour adultes et enfants avec Feedback RCP
- Durée de vie de 5 ans à partir de la fabrication



### Feedback RCP en temps réel

Retour d'information visuel et sonore en temps réel sur les compressions thoraciques, conformément à la recommandation AHA\*\* 2025.



### Generateur de rythme RCP

L'horloge acoustique aide à obtenir la vitesse de compression correcte, conformément à la recommandation AHA 2025.



### Technologie QShock™ Plus

Débit de premier choc le plus rapide, inférieur à 11 secondes à partir de la mise en marche du AED. Toute nouvelle analyse du rythme et délivrance d'un choc ≤ 5 secondes.



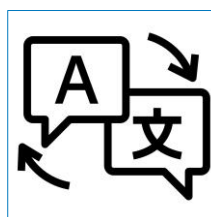
### Adaptation audio

Le volume s'adapte automatiquement aux conditions ambiantes.



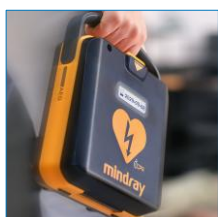
### Mode enfants

Passage rapide en mode enfant au moyen d'un interrupteur. Permet de traiter des patients de tous âges.



### Changement de langue

Pendant une réanimation, il est possible de passer d'une langue à l'autre (jusqu'à 3 langues prédéfinies) à l'aide d'une touche.



### Conception légère et maniable

Conception compacte et légère pour un transport aisé et une mise en service rapide dans toutes les situations.



### Indicateur d'état

Un voyant d'état clignotant indique que le DAE est prêt à l'emploi. Les électrodes sont vérifiées à la fermeture du couvercle.

# Caractéristiques du défibrillateur Mindray DAE L1



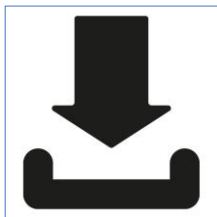
## Alimentation en énergie

- Pile au lithium
- durée de vie d'environ 5 ans
- 400 chocs à 200 J ou au moins 12 heures de fonctionnement



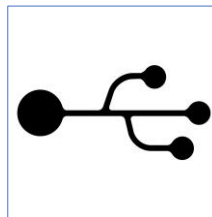
## Entretien très avantageux

Très bon rapport qualité/prix et longue durée de vie (jusqu'à 5 ans) consommables et donc le plus faible nombre d'interventions sur un DAE.



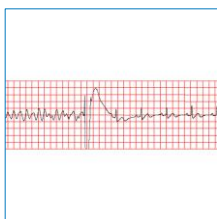
## Mémoire intégrée

- Stockage de données jusqu'à 1000
- Événements cliniques (ECG) d'une durée totale de 5 heures



## Interface de communication

Configuration et transfert des données de cas vers un PC via USB.



## Évaluation des données de cas

- Evaluation des données de cas au moyen d'un logiciel
- Idéal pour les médecins de suivi et le débriefing des assistants, conformément à la recommandation AHA 2025



## DAE sans entretien

Grâce aux autotests quotidiens, hebdomadaires et mensuels de la batterie, des électrodes et du circuit interne, le AED ne nécessite aucun entretien supplémentaire.



## Design très robuste

- Très haute protection (IP 55) contre la pénétration d'eau et de corps étrangers
- Réussit le test de chute de 1,5 m



## Prêt pour le MDR

Les DAE de ZOLL répondent à toutes les exigences du règlement renforcé sur les dispositifs médicaux (classe III) de l'UE et de la Suisse.



## Garantie

8 ans de garantie sur le AED. Nous nous chargeons de l'enregistrement nécessaire à cet effet.